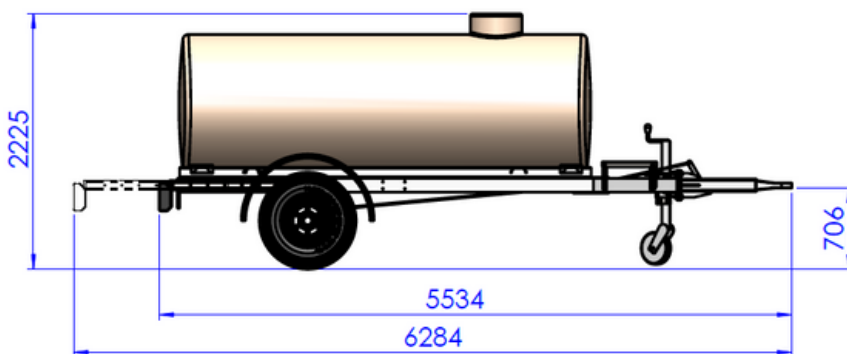
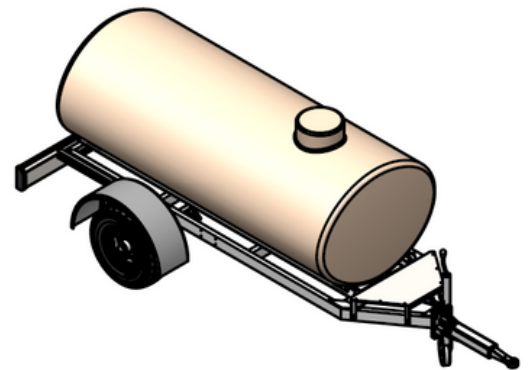


Wasserfass Anhänger 5000 Liter

5000 Liter Wasserfass Anhänger für Bau und Kommune

Der Anhänger ist ausgelegt auf den Betrieb an Traktoren, Radladern und anderen Fahrzeugen mit DIN Zugöse - Kupplung. Er ist damit perfekt für den Bau, die Kommune und alle die Wasser vor Ort benötigen



Der Anhänger kann individuell auf die Bedürfnisse ihres Bauhofs, ihrer Bauplanung oder von uns "Standard Ideal" ausgelegt werden

Die gängigsten Ausstattungen sind Auslaufhähne bis 4 Zoll, Motorpumpen und Schlauchhaspeln oder auch Schwemmbalken für die Baustellenreinigung

Ausstattungsöglichkeiten



5000 L



Pumpen in verschiedenen Varianten



Verschiedene Schlauchaufroller



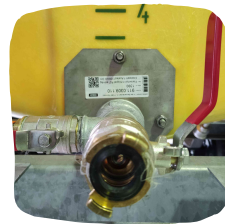
25, 40 km/h Zulassungen möglich



Schwallwände



Pumpen

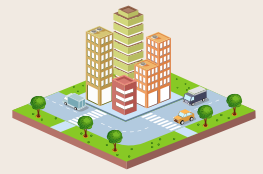


Auslaufkombinationen



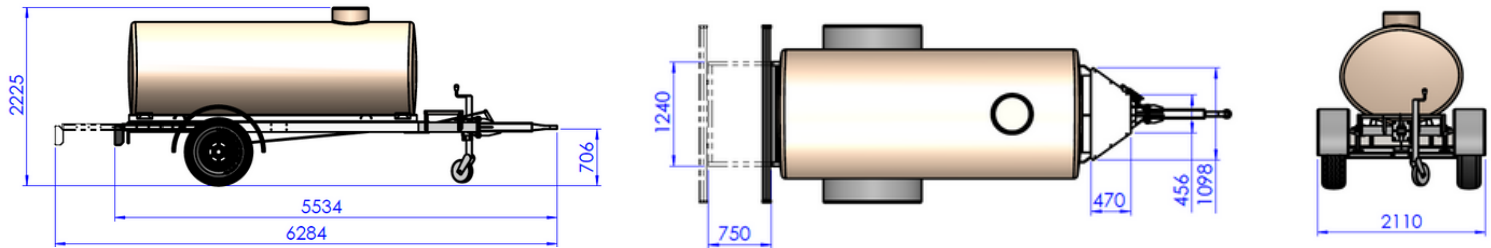
Schlauchaufroller





Technische Daten

Maße (in mm)



Gewichte (in kg)

Leergewicht ca. 1100 kg
 Zul. Gesamtgewicht: 6500 kg
 max. Zuladung: 5400 kg
 max. Zuladung bei vollem Fass: 400 kg

Serienausstattung

- CEMO GFK Fass mit 5000 Liter Volumen
- Tauchbad Feuerverzinktes Fahrgestell
- Auflaufbremseinrichtung mit Rückfahrautomatik
- 300 x 80 mm Bremse
- BKT 11,5 80 / 15,3 14 PR Bereifung
- Automatisch klappendes Stützrad
- Beleuchtungseinrichtung 12 Volt mit 7 poligem Stecker

Zusätzlich notwendige Ausstattung für 40 km/h Zulassung:

- Kotflügel
- Unterfahrschutz
- Druckluftbremse mit passender Bremsachse

Ausstattungen:

Unsere Wasserfassanhänger mit GFK Fass können mit verschiedenen Pumpen, Schlauchhaspeln und weiteren Auf- und Anbauteilen aufgerüstet werden. Wenden Sie sich für Fragen diesbezüglich gerne an uns oder ihren Fachhändler vor Ort!

